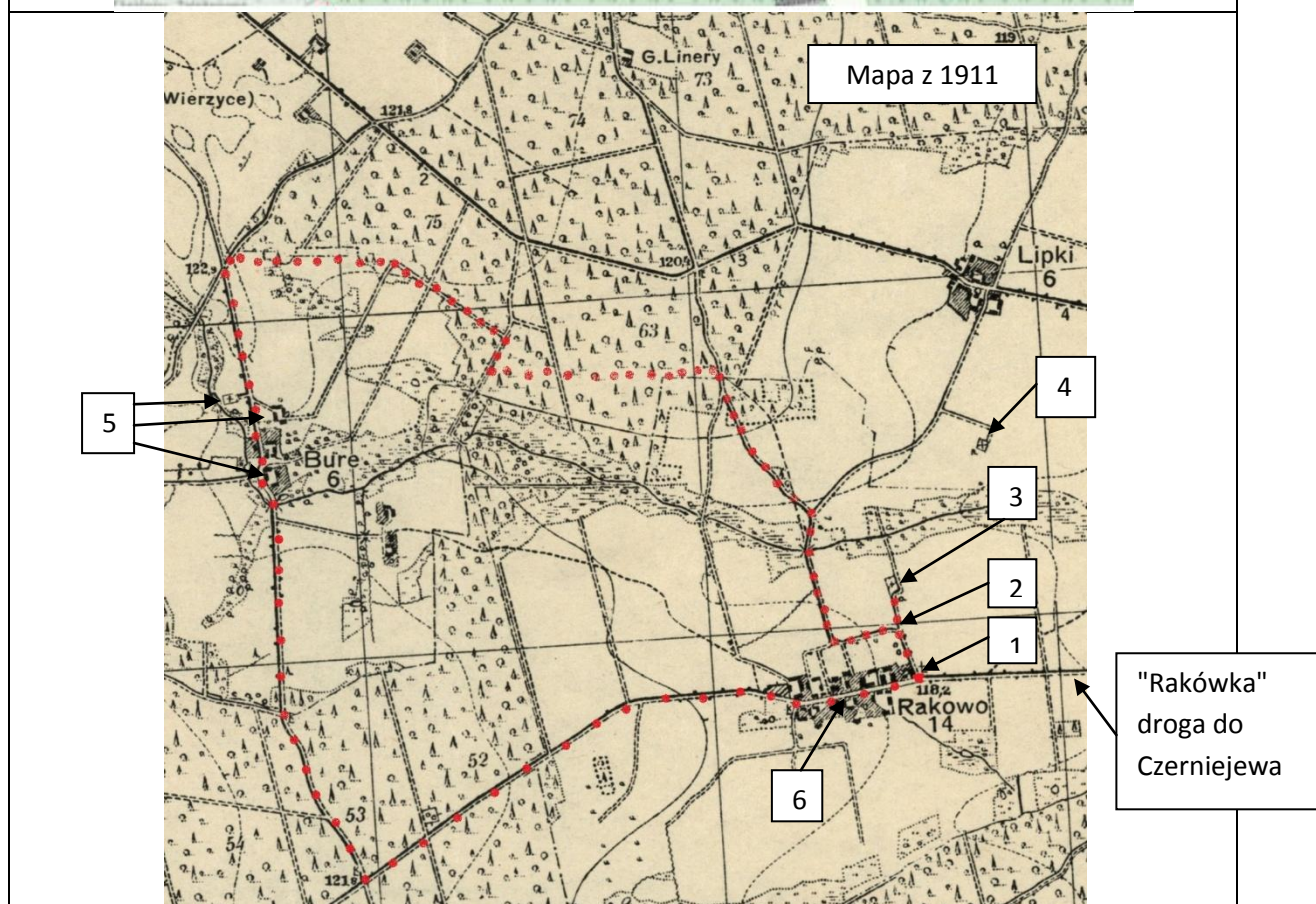
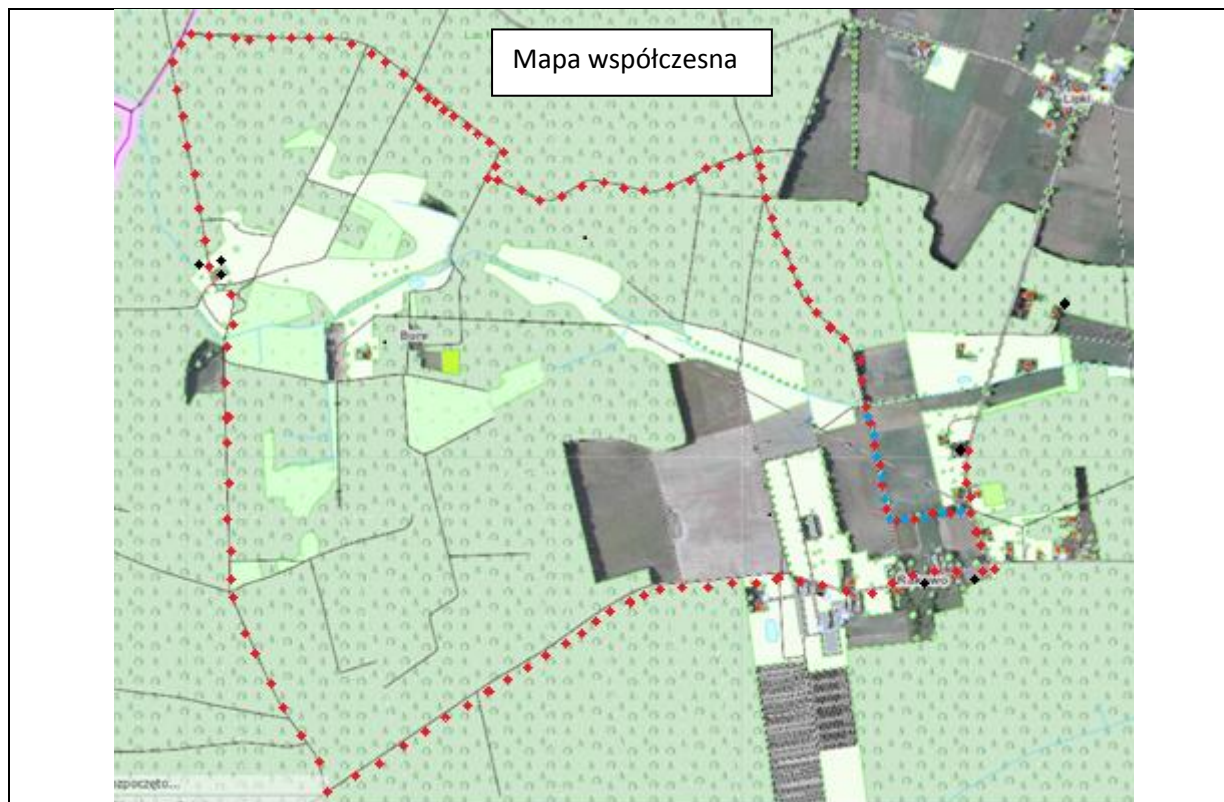


koncepcja trasy turystycznej pt.: "STARĄ DROGĄ"

1. Korzenie sołectwa Rakowo sięgają średniowiecza. W skład sołectwa obecnie wchodzi 7 wsi. Burzliwość dziejowa, sprawiła że w różnych okresach zamieszkiwali te tereny Polacy (katolicy) oraz tzw.: Olendrzy, czyli osadnicy, głównie wiary luterańskiej, sprowadzeni przez lokalnych właścicieli ziemskich na skutek ubytku ludności autochtonicznej spowodowanej epidemiami oraz wojnami w XVII i XVIII w. Informacje te ujęto na tablicach informacyjnych.
2. Prezentowana tutaj trasa oraz szata graficzna (koncepcja) nawiązuje do planowanego opracowania folderu promującego tą trasę, z której część została już wykonana i funkcjonuje pod nazwą **Ścieżki Dydaktyczno -Turystycznej: Droga Wierzbowa** łącząca funkcję rekreacyjną z edukacyjną (urządzenia do zabaw fizycznych oraz tablice informacyjne o treści historycznej i przyrodniczej)
3. Układ dróg zmienił się właściwie dopiero po II wojnie światowej, i koncepcja trasy oparta jest o tamten, dawny układ tych dróg. Dlatego trasa jest wyznaczana na mapie z 1911, a dla przejrzystości prezentowana jest mapa współczesna z zaznaczonymi punktami charakterystycznymi.
4. Na ścieżce można dokonać szeregu ciekawych obserwacji, dlatego planowane jest ustawienie tablic z zadaniami m.in: pomiar i szacowanie wieku drzew (dąb, kasztan, lipa; wiek w przedziale 200-300 lat), rozpoznawanie gatunków wierzby po ich cechach (nasadzenia na Drodze Wierzbowej), rozpoznawanie i odnalezienie cech konstrukcyjnych doskonale zachowanego gospodarstwa drewnianego z roku 1813. Dodatkowo tablice uzupełni krótka nota o historii oraz znaczeniu prezentowanych ciekawostek. Większa część drogi prowadzona jest kompleksem leśnym, gatunkowo mieszanym.
5. Dla złażnionych wiedzy: prowadzone jest forum (<http://rakowo.org.pl>), z próbami "rozgryzienia historii", przez mieszkańców i sympatyków, z opisem ciekawostek i z podglądem "na żywo" na okolicę: <http://rakowo.org.pl/?m=p5>

| | | |
|----|--|--|
| 1. | Boisko do siatkówki, miejsce odpoczynku z ogniskiem. Dojazd/dojście z Czarniejewa tzw. Rakówką, żółtym szlakiem. Plac zabaw dla dzieci |   |
| 2. | Początek Drogi Wierzbowej. Ścieżka Dydaktyczno-Sportowa. Tablice informacyjne, urządzenia do zabaw fizycznych, 2 punkty odpoczynku |   |
| 3. | Doskonale zachowany cmentarz luterański dla wsi Rakowo, okazałe dęby. Możliwość odczytania inskrypcji nagrobnych |   |
| 4. | Cmentarz luterański dla wsi Lipki | |
| 5. | Gospodarstwo drewniane, olenderskie z 1813, cmentarz dla wsi Bure, wędzarnia. Starodrzewie lipowe. Stanowisko uli barciowych. Cisy i jałowce. Sad. |   |
| 6. | Świetlica: miejsce odpoczynku; gry w tym tenis stołowy, wewnętrzny plac zabaw dla dzieci, stanowisko komputerowe, kuchnia, toaleta, punkt dostępu Wi-Fi. Prezentacja klipu muzycznego nagranego w Rakowie. Dostęp na życzenie. |  |



Droga do jezior leśnych (ok 4km) z własną ścieżką dydaktyczną

